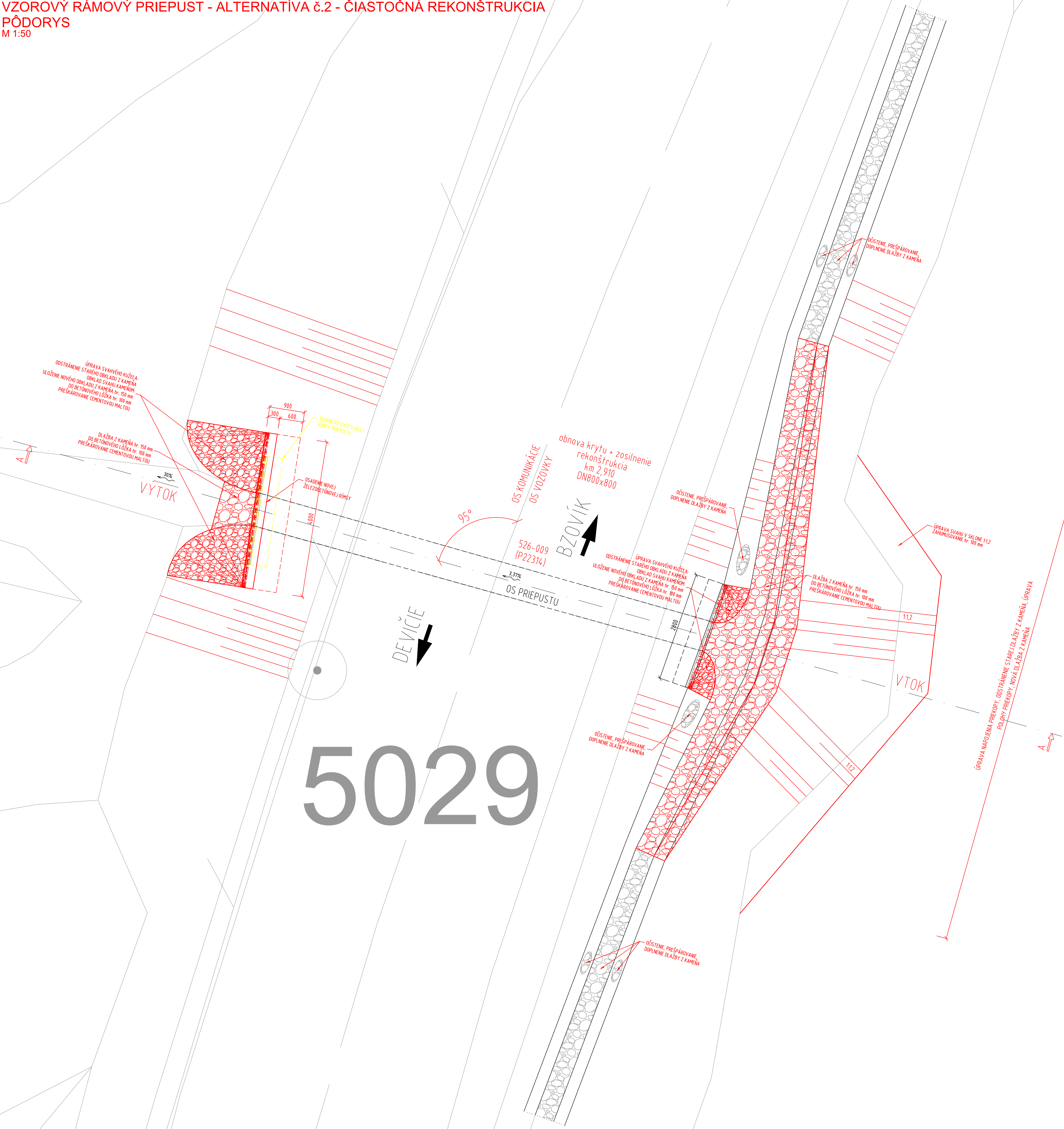
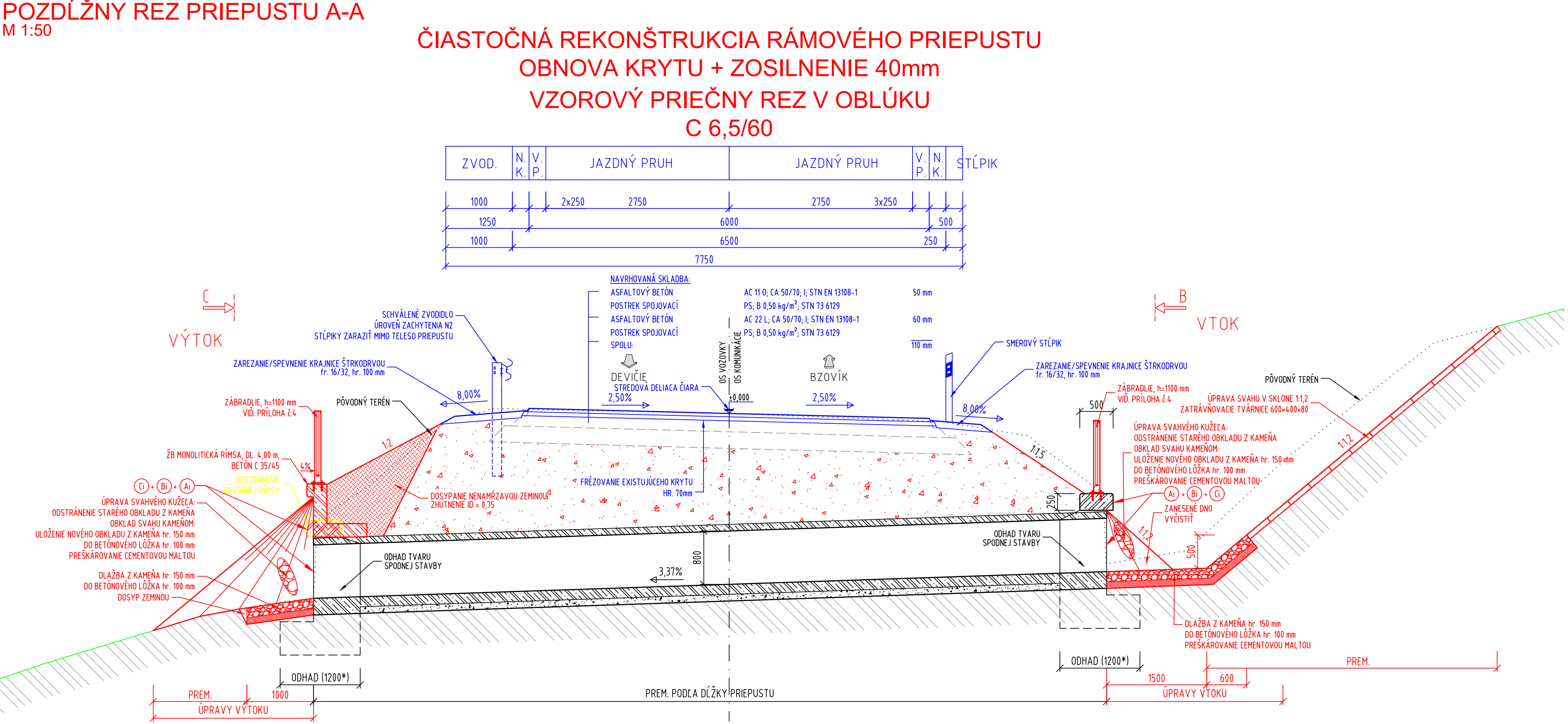


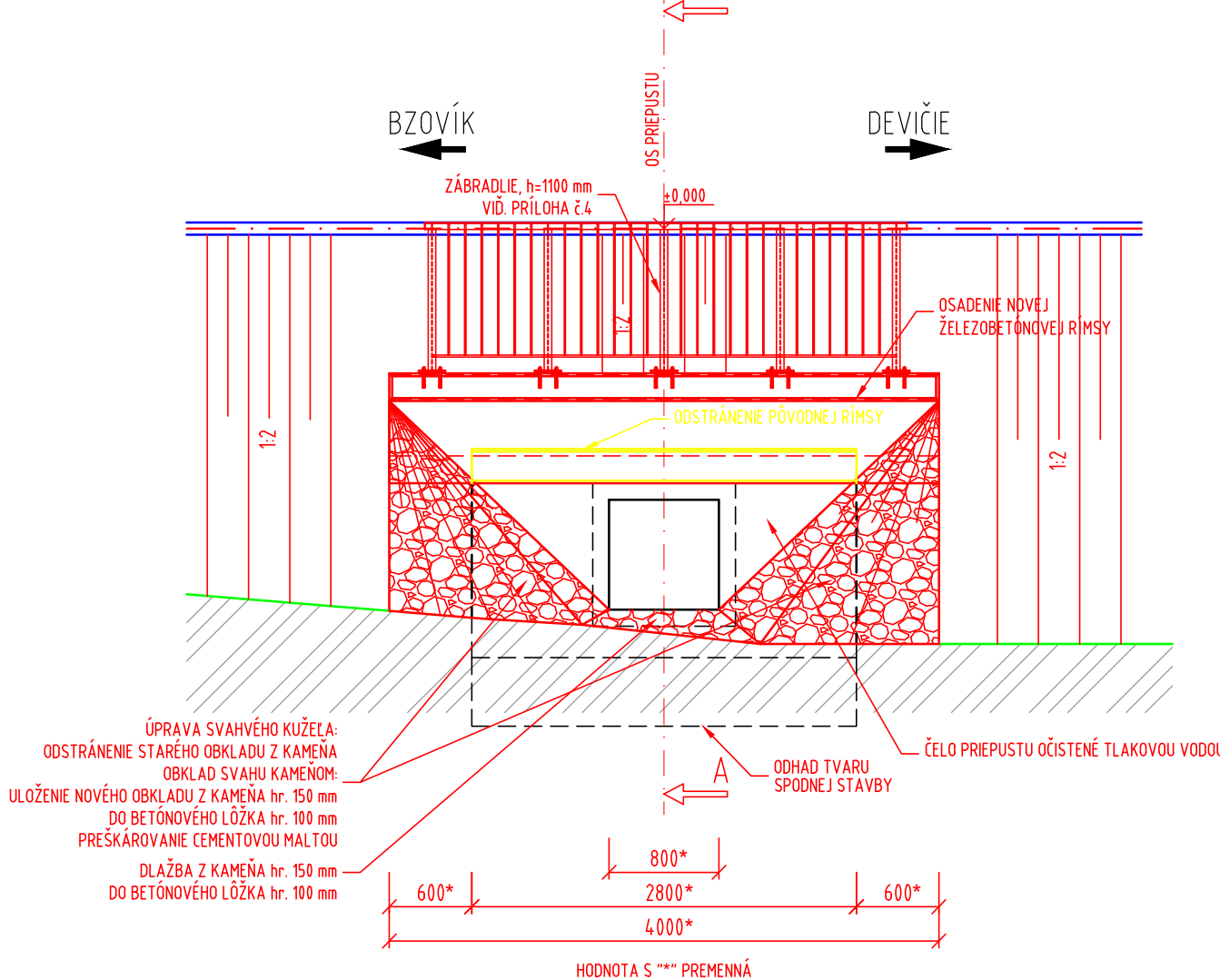
VZOROVÝ RÁMOVÝ PRIEPUST - ALTERNATÍVA č.2 - ČIASTOČNÁ REKONŠTRUKCIA PÔDORYS M 1:50



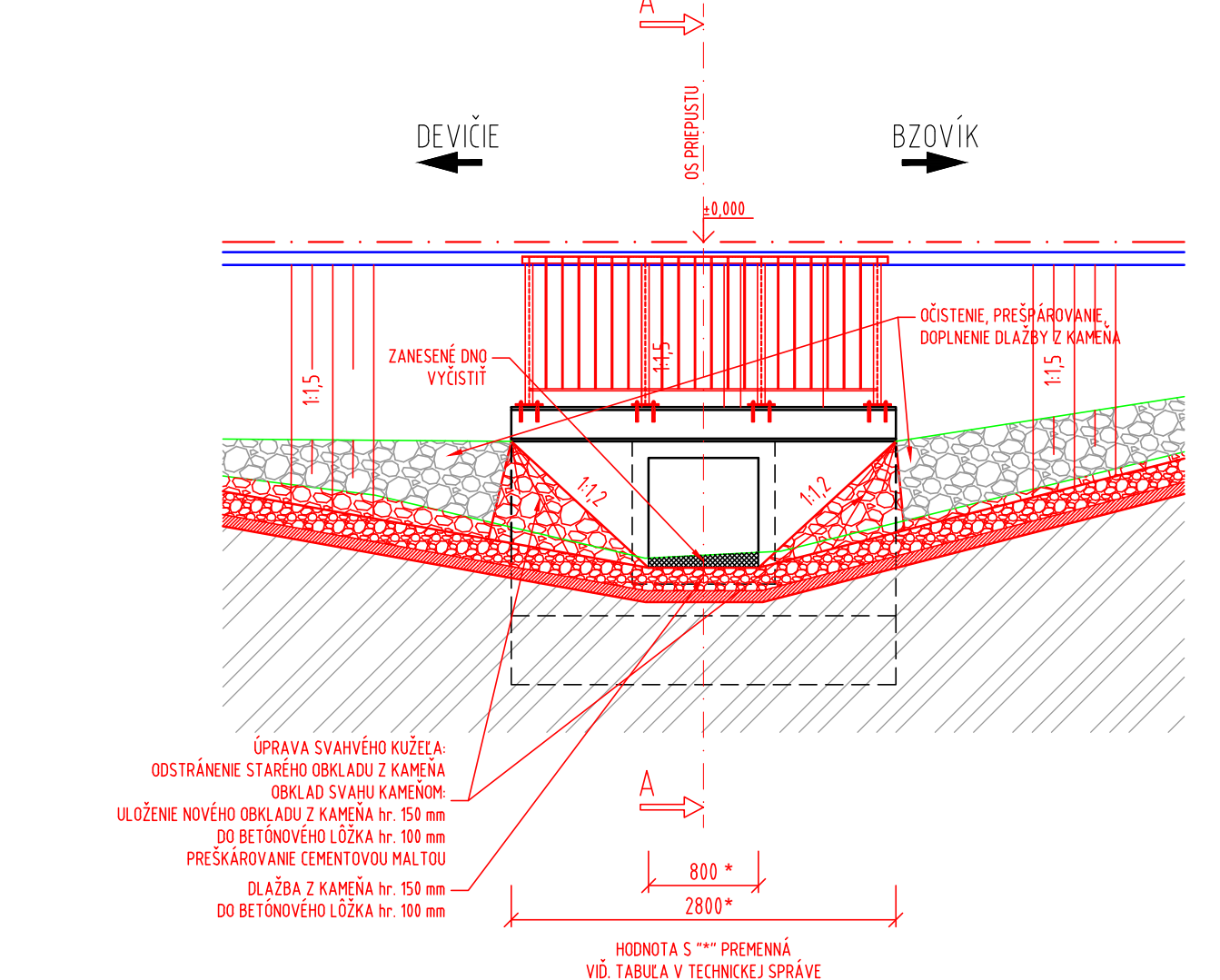
POZDĽŽNÝ REZ PRIEPUSTU A-A M 1:50



POHĽAD NA VÝTOK C-C M 1:50



POHĽAD NA VTOK B-B M 1:50



ŽELEZOBETÓNOVÁ RÍMSA M 1:20

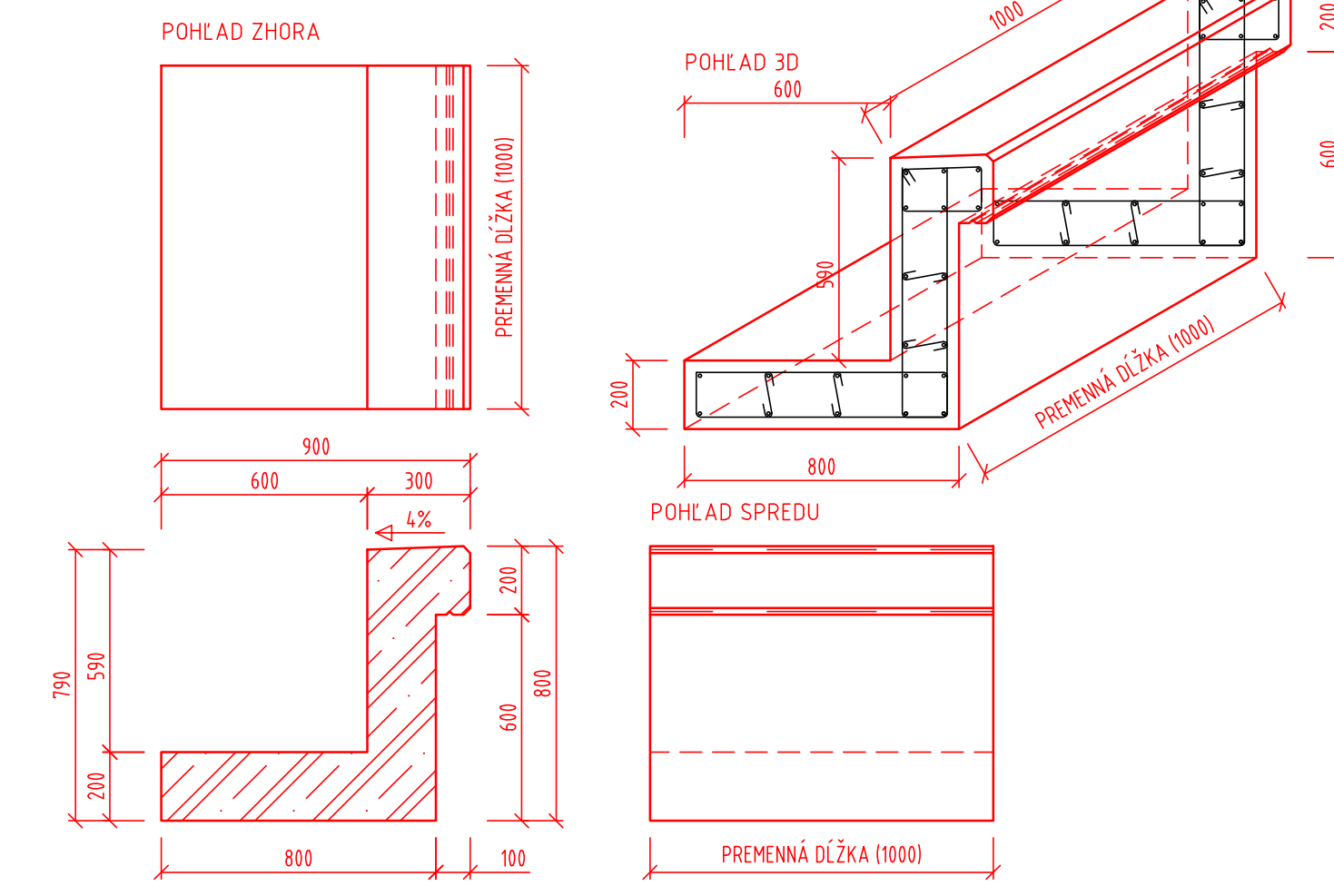
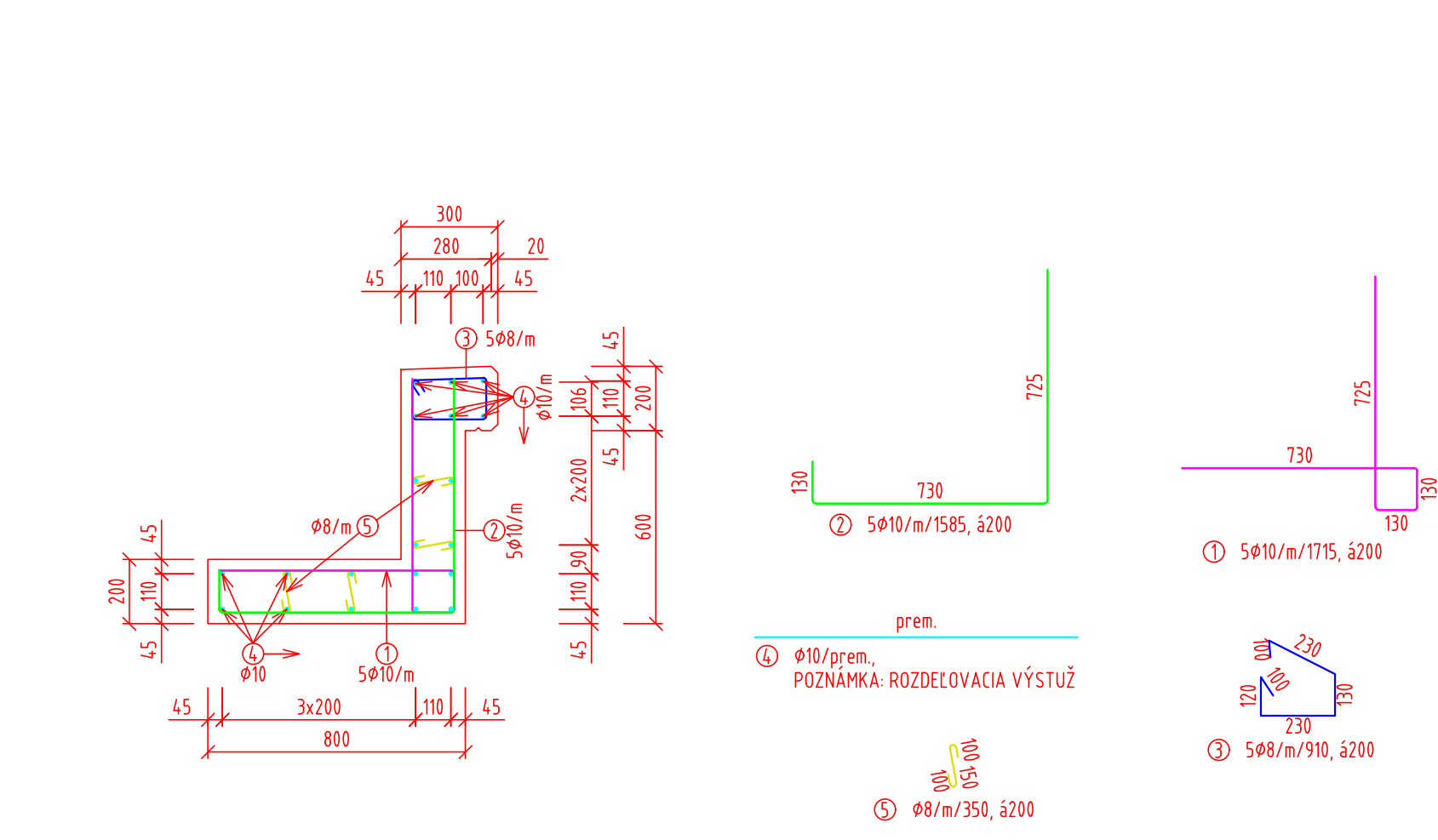


SCHÉMA VÝSTUŽE ŽELEZOBETÓNOVÁ RÍMSA M 1:20



- POZNÁMKY:
1. ZMENY OPROTIPREDKONŠTRUKCIE JE NÚTNE KONZULTOVAŤ S PROJEKTANTOM RESP. MIAA BYŤ ODSLAŠKÁNE STAVBYM DODRŽOM.
  2. VODOKANALIZÁCIA JE UVEDENÁ NA OBLASTI, KTORÉ SÚ VYKONÁVANÉ V RÁMCI PROJEKTU.
  3. STAVBYNÉ POSTUPY NA JEDNOTLIVÝCH PRIEPUSTOCH ZODPovedajú S POUŽITÍM KLASICKÝCH KONŠTRUKČNÝCH PŮDORYSŮ.
  4. DOPRAVA, SPÔSOB SPRACOVANIA A ZHOTOVOVANIA BETÓNOVÝCH ZMESÍ, OČISTOVANIE BETÓNŮ PO ZHOTOVANÍ MUSÍ BYŤ V ZHODE S VNÚTORNÝMI PRAVIDLAMI.
  5. ZHOTOVOVANIE NOSNÝCH KONŠTRUKČNÝCH ČASŤÍ V ZHODE S VNÚTORNÝMI PRAVIDLAMI.
  6. VÝSTUŽNÉ PRÁCE MUSÍ BYŤ V ZHODE S VNÚTORNÝMI PRAVIDLAMI.
  7. PRÁCE MUSÍ BYŤ V ZHODE S VNÚTORNÝMI PRAVIDLAMI.
  8. APLIKÁCIA OCHRANNÉHO VÝSTUŽNÉHO VÝROBKU (VÝROBKU) JE V ZHODE S VNÚTORNÝMI PRAVIDLAMI.
  9. APLIKÁCIA OCHRANNÉHO VÝSTUŽNÉHO VÝROBKU (VÝROBKU) JE V ZHODE S VNÚTORNÝMI PRAVIDLAMI.
  10. APLIKÁCIA OCHRANNÉHO VÝSTUŽNÉHO VÝROBKU (VÝROBKU) JE V ZHODE S VNÚTORNÝMI PRAVIDLAMI.
  11. APLIKÁCIA OCHRANNÉHO VÝSTUŽNÉHO VÝROBKU (VÝROBKU) JE V ZHODE S VNÚTORNÝMI PRAVIDLAMI.

BETÓN:

BETÓNOVÉ LÖŽNO STEN 200-A1 - C15/15 - X0/150 - 0.10 - Dmax 16 - S4  
BETÓN RÝMSY: STEN 200-A1 - C15/15 - X0/150 - 0.10 - Dmax 16 - S4  
BETÓN ZÁKLADŮ A ČELÁ STEN 200-A1 - C15/15 - X0/150 - 0.10 - Dmax 16 - S4

OCEĽ:

OCEĽ: STN EN 1002-1-1 - B 500B  
KRYTIE: min. 30 mm

KAMEN:

PRIRODNÝ KAMEN: min. hr. 150 mm, NÁSADKOVOSŤ > 3 %

ŠPECIFIKÁCIA VÝSTUŽE RÍMSY

PRVOK	POLOŽKA	PREMER [mm]	DĹŽKA [m]	POČET [ks]	CELKOVÁ DĹŽKA [m]
UNIVERZÁLNA TABUĽKA	1	Ø 10	1,920	5	9,60
	2	Ø 10	1,585	5	7,93
	3	Ø 8	0,910	5	4,55
	4	Ø 10	1,000	20	20,00
	5	Ø 8	0,350	20	7,00
CELKOVÁ DĹŽKA					11,55
JEDNOTKOVÁ HMOTNOSŤ					0,395
HMOTNOSŤ SPOLU					4,56
HMOTNOSŤ CELKOM + 5%					27,59

POZNÁMKA:  
ŠPECIFIKÁCIA VÝSTUŽE NA 1m DĹŽKY JEDEJNÝ RÝMSY

SÚRADNICOVÝ SYSTÉM: S-JTSK v realizácii JTSC  
VÝŠKOVÝ SYSTÉM: BALT PO VYROVNANÍ

Zodpovedný projektant	Ing. Zuzana Podolcová
Ing. Zuzana Podolcová	
GENERÁLNY PROJEKTANT	
Základové číslo:	1915



Zodpovedný projektant objektu:	Ing. Marek Balík
Návrh - vypracoval:	Ing. Tomáš Šerman
Kontroloval:	Ing. Vladimír Plátek
Mj:	Bankovníctví
Pracovisko:	Kuzna
Investor - klientská:	Bankovníctví samosprávy kraj Rm. SNR 23 974 01, Bankovníctví
Stavba:	Rekonstrukcia ciest a mostov II/526 Devičie - Senohrad a II/527 Dobrá Niva - Senohrad I. etapa - úseky v rámci okresu Krupina Časť B: Cesta II/526 od križovatky s cestou I/66 v ckm 0,000 po ckm 6,291 Názov SO: KA-526.01 Rek. cesty II/526 v km 0,000 - 16,108 Názov prílohy: Vzorový rámový priepust - Alternatíva č.2 - čiastočná rekonštrukcia
Stupeň - účel:	DSPRS
Základové číslo:	1915
Datum:	10/2020
Príloha A4:	12x44
Merka:	1:50, 1:20
Číslo SO:	Suprava
Príloha:	5.0.2